

Hrvatska regulatorna agencija za mrežne djelatnosti

Ulica Roberta Frangeša Mihanovića 9

HR-10110 Zagreb

Objava o namjeri gradnje svjetlovodne distribucijske mreže na području grada Pakrac

Investitor: **PRO-PING Telekom, Trg kralja Tomislava 14, HR-33405 Pitomača, OIB: 37524271023**

Područje/teritorij obuhvata SDM-a: **4,9 km²**

Broj postojećih i planiranih stanova, poslovnih prostora, javnih i drugih subjekata na području/teritoriju obuhvata: **2201**

Planirane adrese, broj korisničkih jedinica i kapacitet distribucijskih čvorova:

PK-DC4	PAKRAC, MATIJE GUPCA 44	177	432
PK-DC5	PAKRAC, KALVARIJA 37	257	432
PK-DC6	PAKRAC, I. GUNDULIĆA 52	187	432
PK-DC7	PAKRAC, I. GUNDULIĆA 153	159	216
PK-DC8	PAKRAC, K. BRANIMIRA 67	244	432
PK-DC9	PAKRAC, PEPE POLAKA 73	108	216
PK-DC11	PAKRAC, KNEZA DOMAGOJA 19A	165	216
PK-DC12	PAKRAC, NIKOLE TESLE 2	68	216
PK-DC13	PAKRAC, A. KESTENOVA 77	117	216
PK-DC14	PAKRAC, R. NASELJE 10	146	216
PK-DC15	PAKRAC, KRNDIJA 45	142	216
PK-DC16	PAKRAC, MATE LOVRAKA 2	188	432
PP-DC1	PREKOPAKRA, D. . A. STARČEVIĆA 104	175	432
PP-DC2	PREKOPAKRA, D. DUCHAČA 47	68	432

Planirana vrsta distribucijskog čvora: **Vanjski ormarić, Point to Point, pasivna oprema**

Planirana veličina distribucijskog čvora (visina/širina/dubina): **1290/620/445mm**

Planirani kapacitet svjetlovodne distribucijske mreže (broj svjetlovodnih niti): **3240**

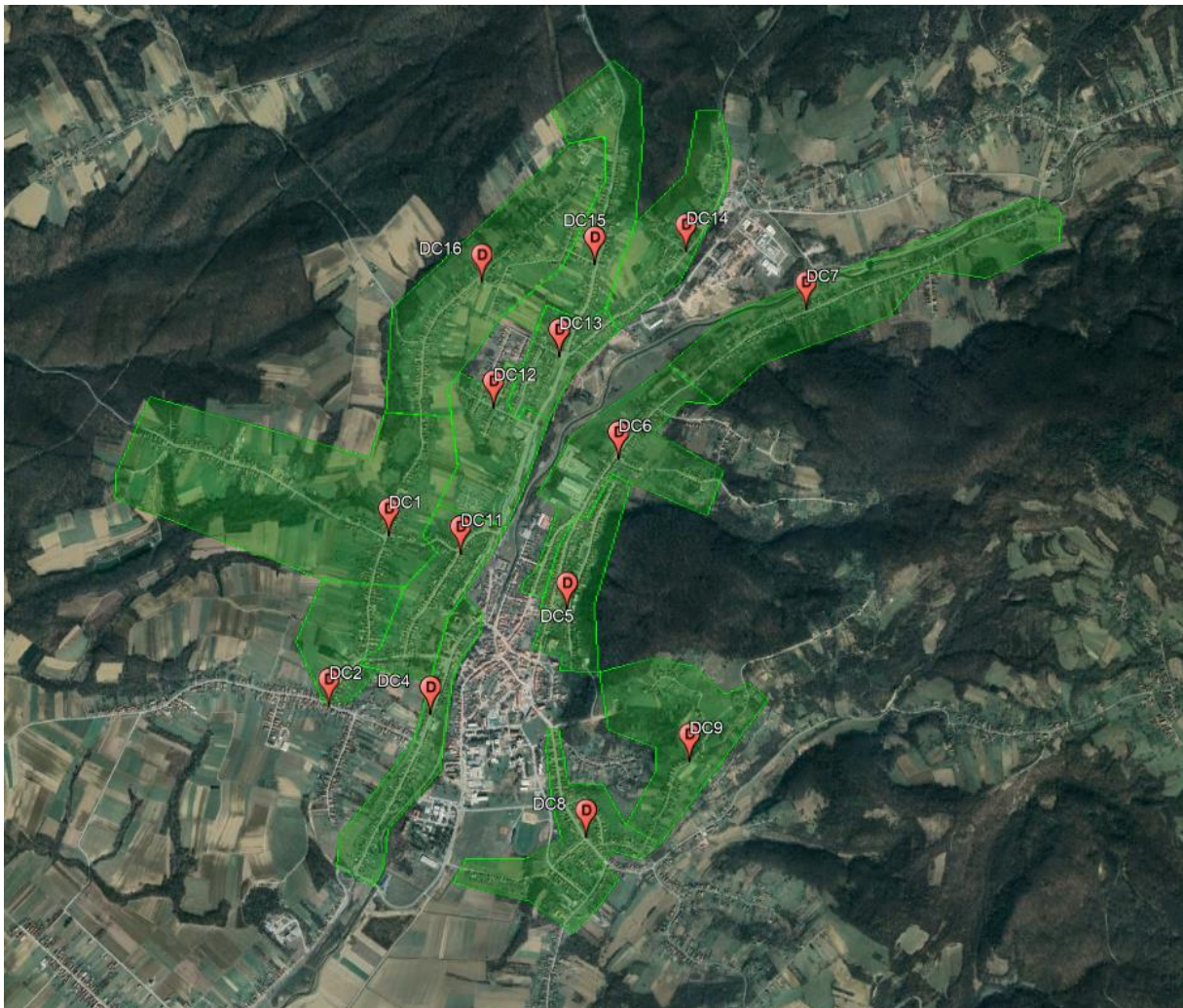
Planirani datum početka postavljanja: **01.08.2023.**

Planirani datum kraja postavljanja: **31.12.2024.**

Pristup i korištenje SDM-a:

- Mjesečna naknada za korištenje svjetlovodne niti od DČ do korisnika, uključujući i dio instalacije u zgradi: **84,42 kn**
- Mjesečna naknada za najam prostora u distribucijskom čvoru za smještaj pasivne opreme: **91,71 kn**

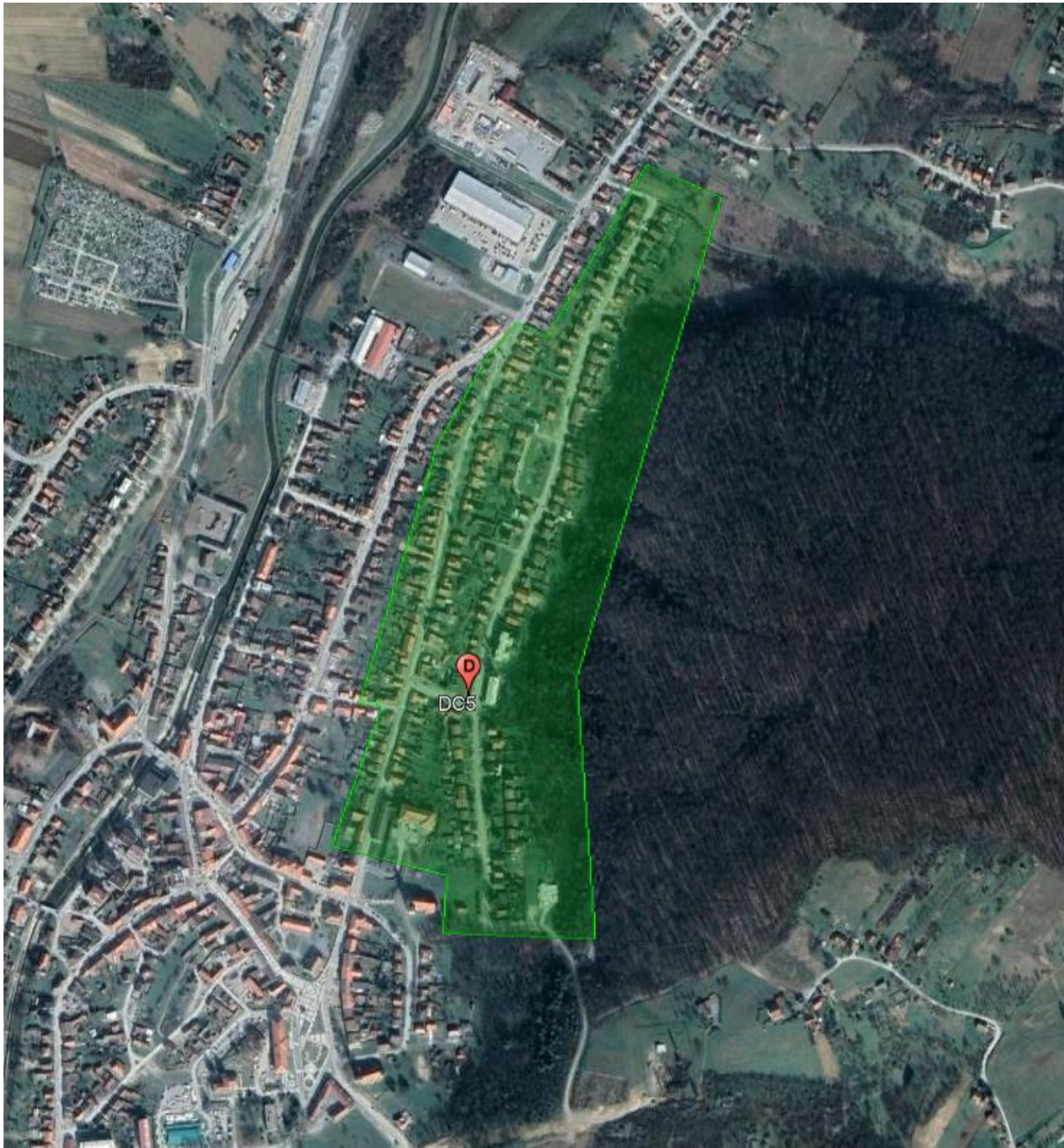
Pregled



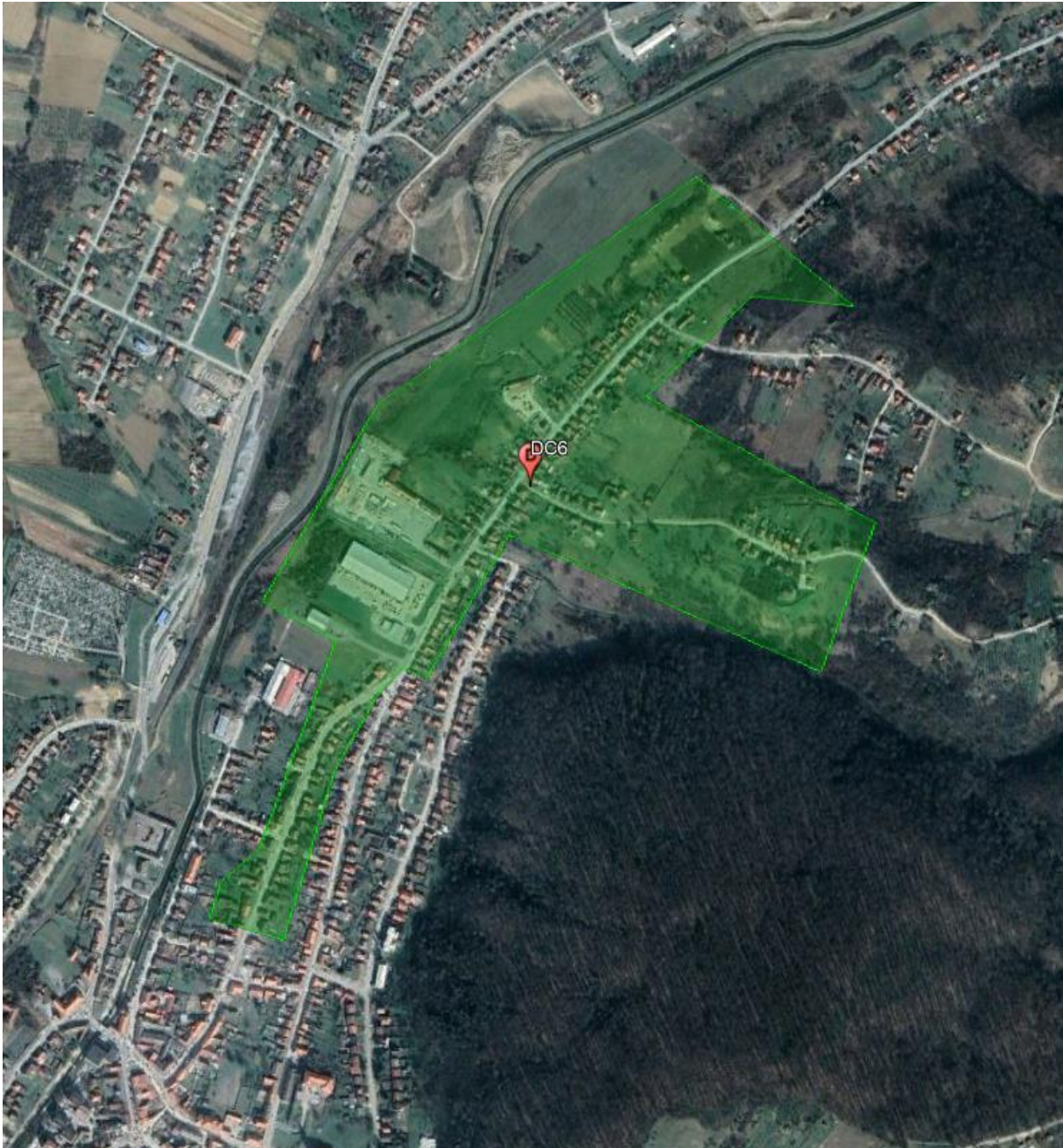
PK-DC4



PK-DC5



PK-DC6



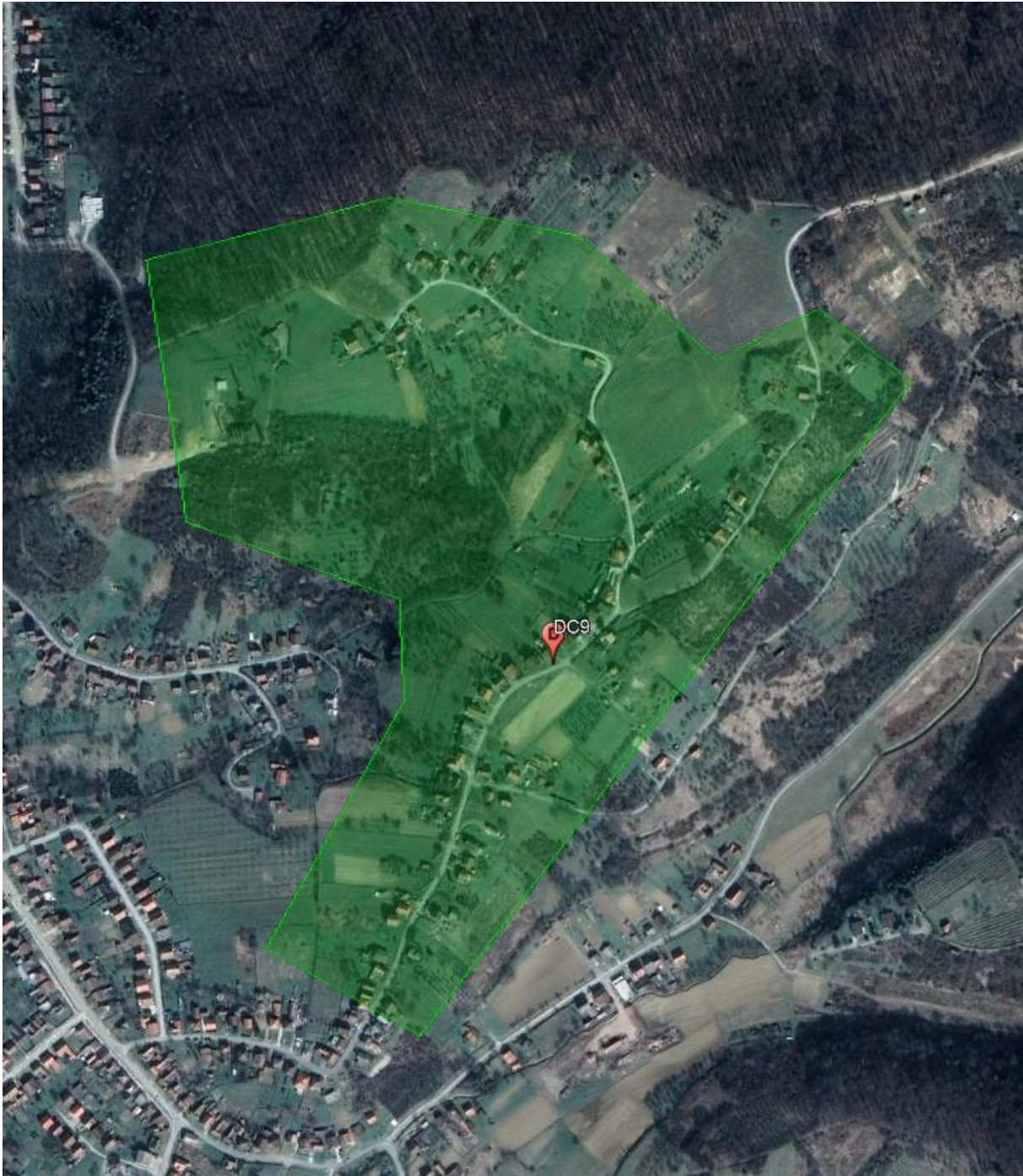
PK-DC7



PK-DC8



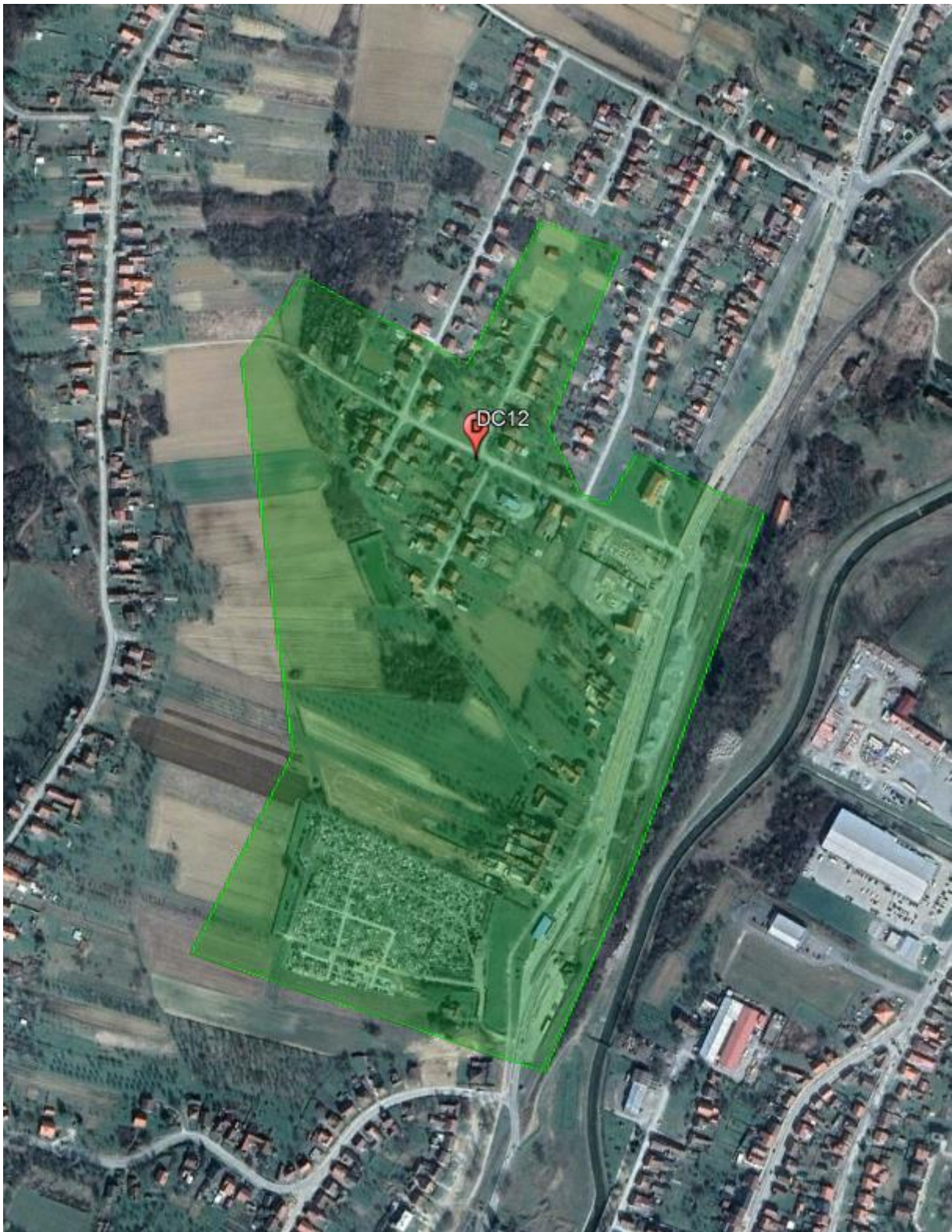
PK-DC9



PK-DC11



PK-DC12



PK-DC13



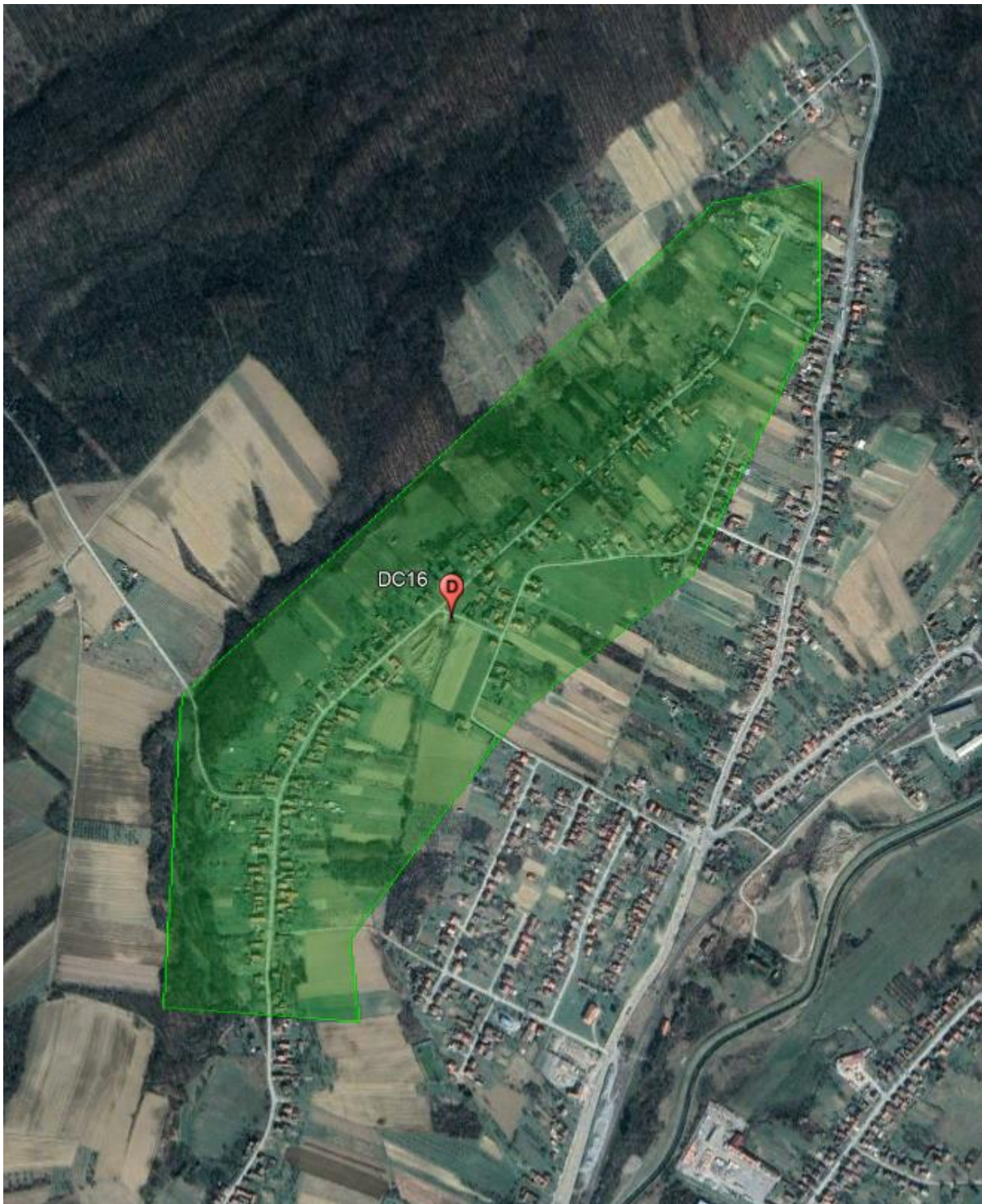
PK-DC14



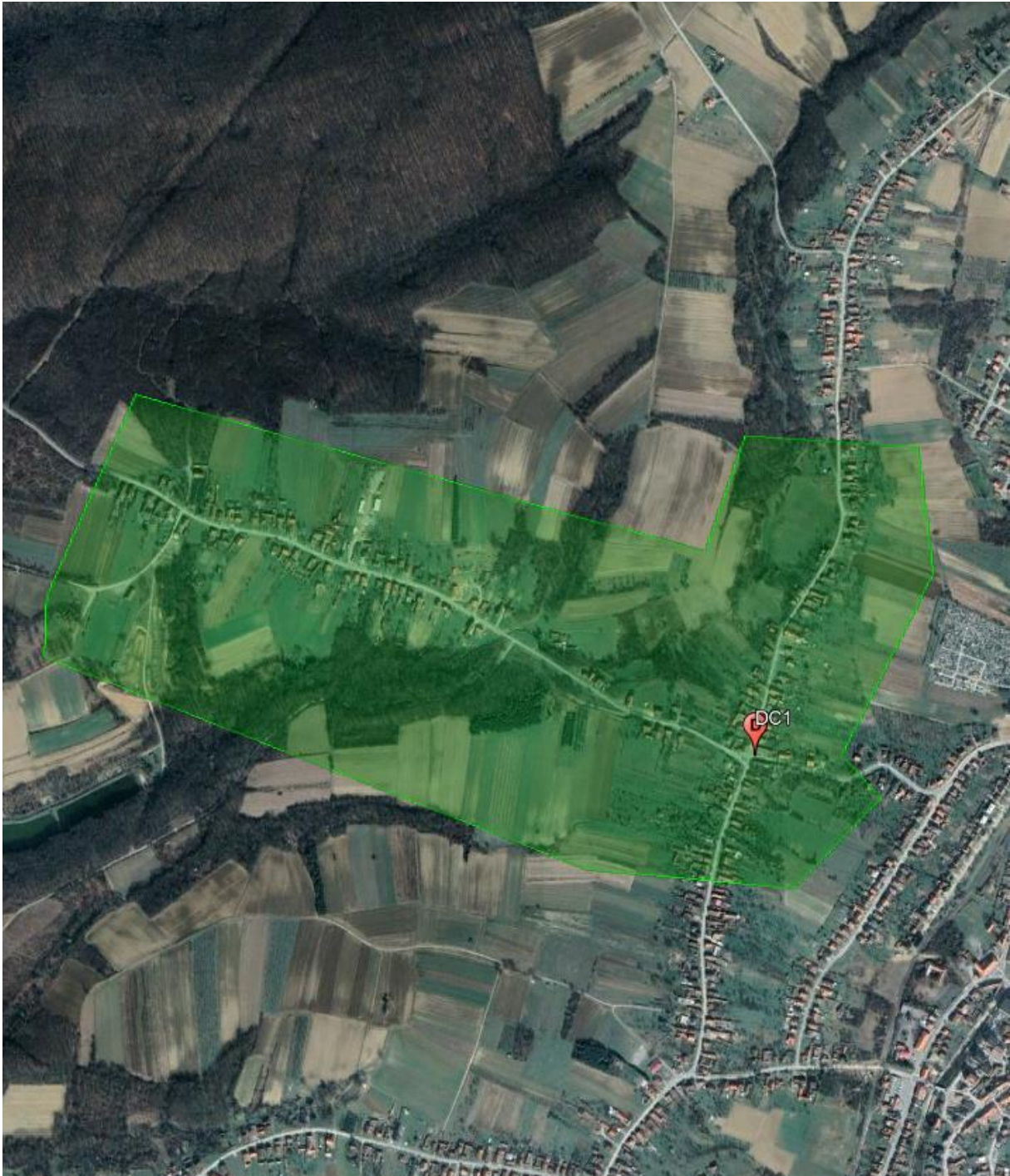
PK-DC15



PK-DC16



PP-DC1



PP-DC2

