

**Hrvatska regulatorna agencija za mrežne djelatnosti**

Ulica Roberta Frangeša Mihanovića 9

HR-10110 Zagreb

**Objava o namjeri gradnje svjetlovodne distribucijske mreže  
na području Grada Koprivnica**Investitor: **PRO-PING Telekom, Trg kralja Tomislava 14, HR-33405 Pitomača, OIB: 37524271023**Područje/teritorij obuhvata SDM-a: **1,86 km<sup>2</sup>**Broj postojećih i planiranih stanova, poslovnih prostora, javnih i drugih subjekata na području/teritoriju obuhvata: **2960**

Planirane adrese, broj korisničkih jedinica i kapacitet distribucijskih čvorova:

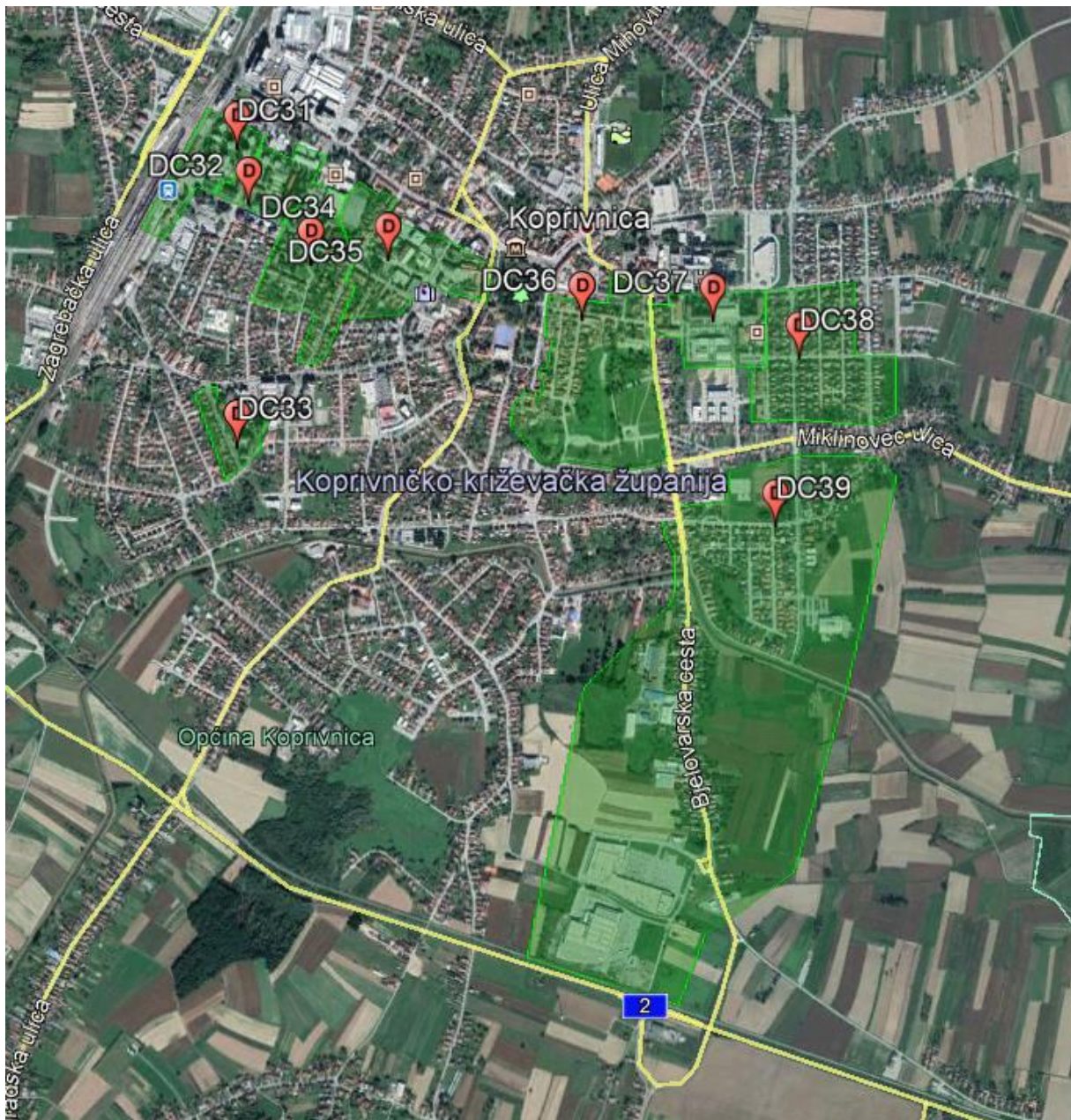
KC-DC31	KOPRIVNICA, T. K. TOMISLAVA 5	310	432
KC-DC32	KOPRIVNICA, I. MEŠTROVIĆA 24A	327	432
KC-DC33	KOPRIVNICA, T. K. ZVONIMIRA 16	317	432
KC-DC34	KOPRIVNICA, T. K. KREŠIMIRA 4	308	432
KC-DC35	KOPRIVNICA, OPATIČKA 7	312	432
KC-DC36	KOPRIVNICA, ORUŽANSKA 1	321	432
KC-DC37	KOPRIVNICA, T. E. KUMIČIĆA 10	394	576
KC-DC38	KOPRIVNICA, M. KRLEŽE 43	320	432
KC-DC39	KOPRIVNICA, B. RADIĆA 89	351	432

Planirana vrsta distribucijskog čvora: **Vanjski ormarić, Point to Point, pasivna oprema**Planirana veličina distribucijskog čvora (visina/širina/dubina): **1290/620/445mm i 18U**Planirani kapacitet svjetlovodne distribucijske mreže (broj svjetlovodnih niti): **3708**Planirani datum početka postavljanja: **01.05.2019.**Planirani datum kraja postavljanja: **01.12.2021.**

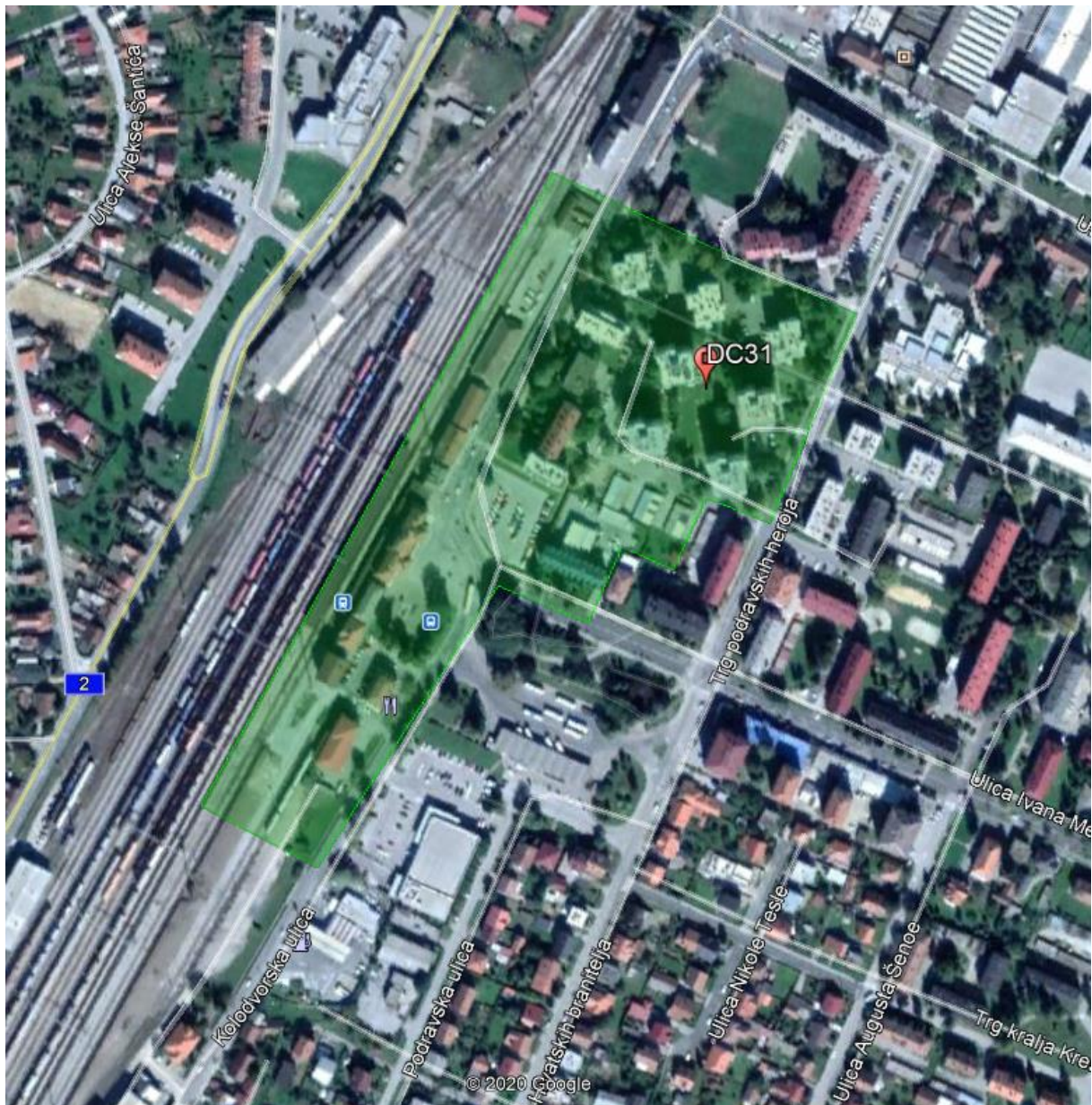
Pristup i korištenje SDM-a:

- Mjesečna naknada za korištenje svjetlovodne niti od DČ do korisnika, uključujući i dio instalacije u zgradi: **78,21 kn**
- Mjesečna naknada za najam prostora u distribucijskom čvoru za smještaj pasivne opreme: **80,17 kn**

DC 31-39



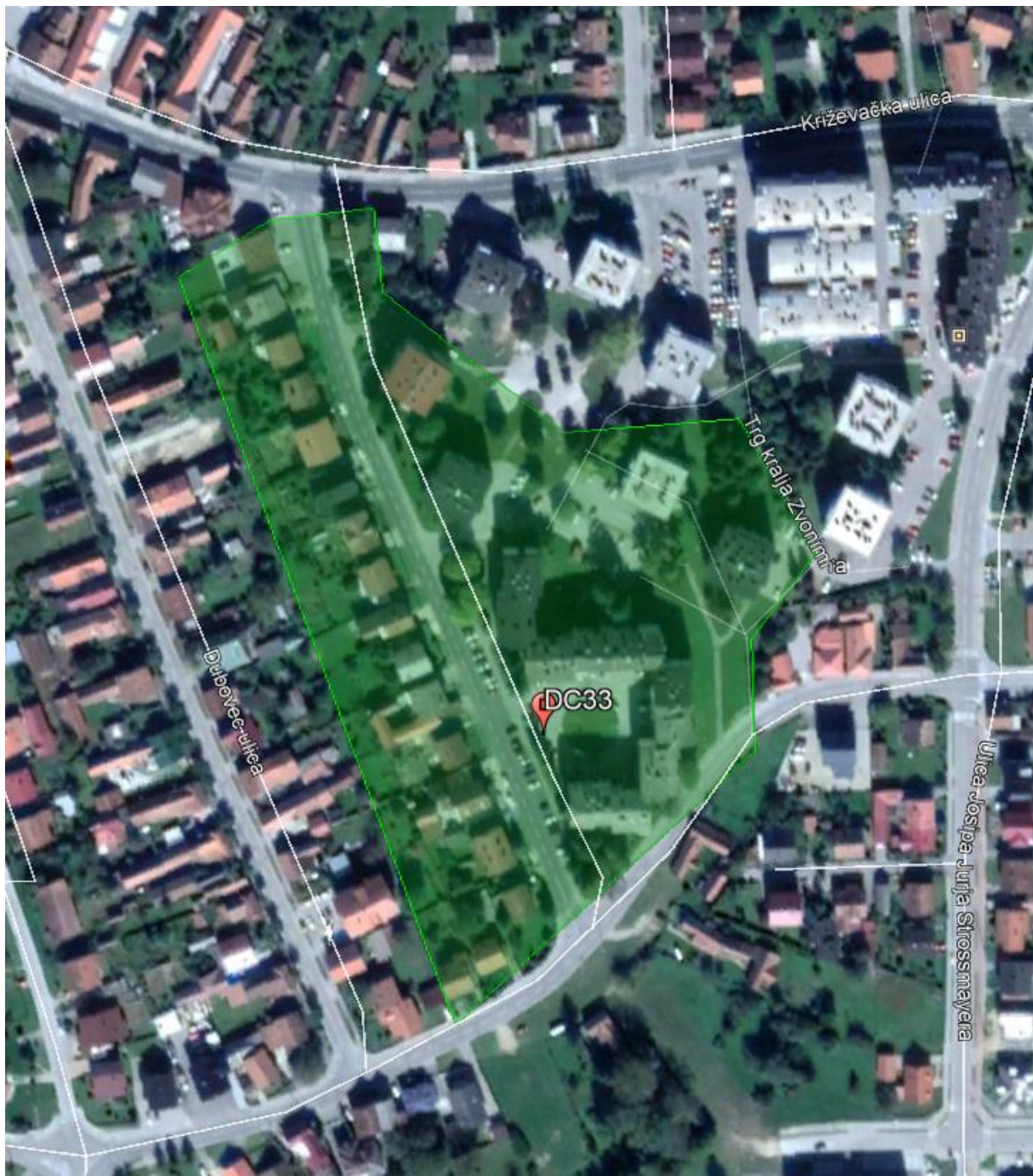
DC 31



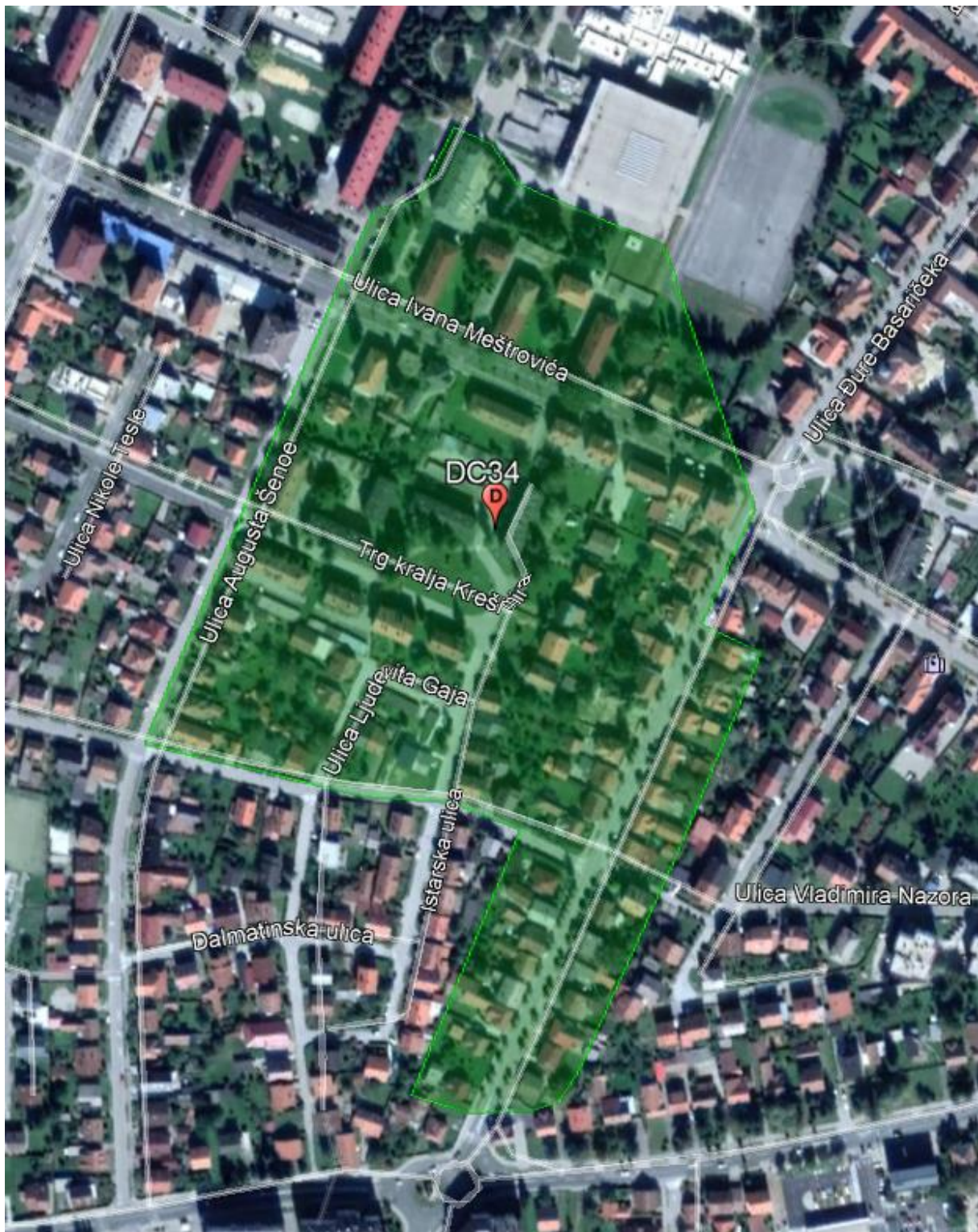
DC 32



DC 33



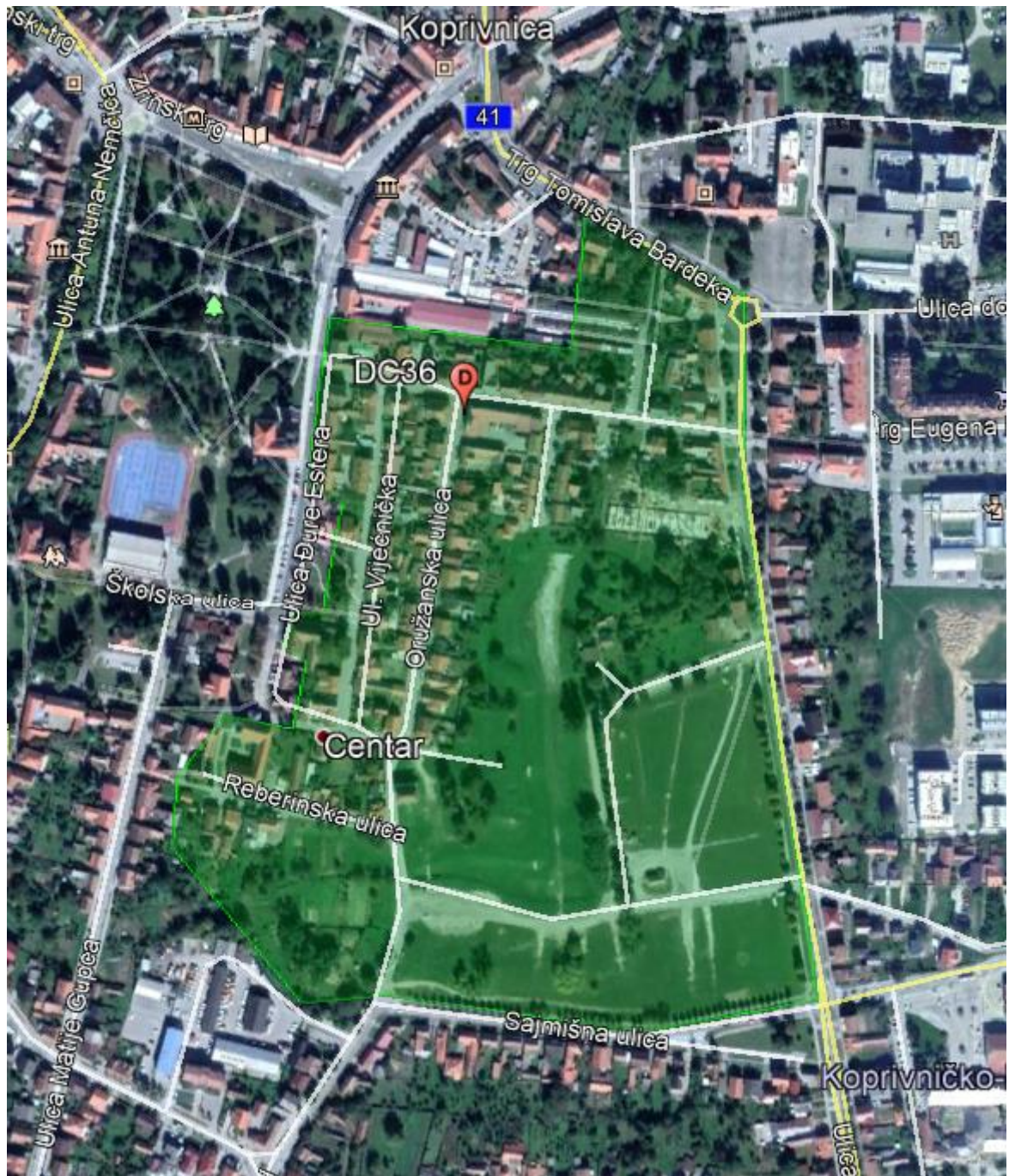
DC 34



DC 35

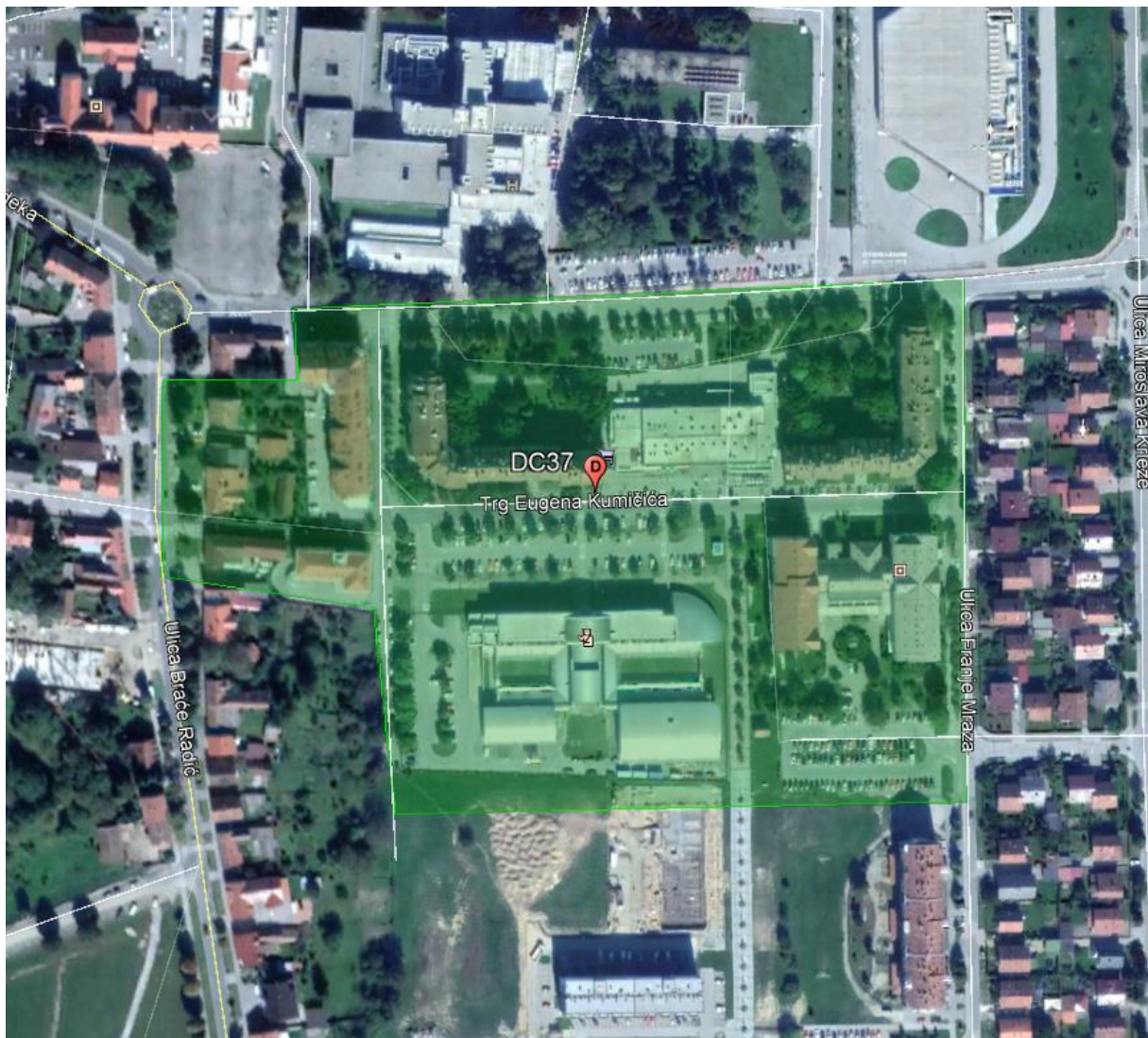


DC 36





DC 37



DC 38



DC 39

