

Hrvatska regulatorna agencija za mrežne djelatnosti

Ulica Roberta Frangeša Mihanovića 9

HR-10110 Zagreb

## Objava o namjeri gradnje svjetlovodne distribucijske mreže na području Grada Koprivnica

Investitor: **PRO-PING Telekom, Trg kralja Tomislava 14, HR-33405 Pitomača, OIB: 37524271023**

Područje/teritorij obuhvata SDM-a: **5,13 km<sup>2</sup>**

Broj postojećih i planiranih stanova, poslovnih prostora, javnih i drugih subjekata na području/teritoriju obuhvata: **5376**

Planirane adrese, broj korisničkih jedinica i kapacitet distribucijskih čvorova:

|         |                                  |     |     |
|---------|----------------------------------|-----|-----|
| KC-DC12 | Koprivnica, STAROGRADSKA 103     | 307 | 432 |
| KC-DC13 | Koprivnica, STAROGRADSKA 49      | 345 | 432 |
| KC-DC14 | Koprivnica, H. DRŽAVNOSTI 11C    | 323 | 432 |
| KC-DC15 | Koprivnica, F. TRG 7A            | 327 | 432 |
| KC-DC17 | Koprivnica, A. MIHANOVIĆA 63     | 309 | 432 |
| KC-DC18 | Koprivnica, M. GUPCA 31          | 312 | 432 |
| KC-DC19 | Koprivnica, KRIŽEVAČKA 41A       | 465 | 720 |
| KC-DC20 | Koprivnica, J. J. STROSSMAYERA 4 | 373 | 576 |
| KC-DC21 | Koprivnica, A. ŠENOJE 22         | 316 | 432 |
| KC-DC22 | Koprivnica, GORIČKA 46           | 359 | 432 |
| KC-DC23 | Koprivnica, D. BANOVEC 28        | 306 | 432 |
| KC-DC24 | Koprivnica, F. GALOVIĆA 30       | 329 | 432 |
| KC-DC25 | Koprivnica, K. DOMAGOJA 23B      | 322 | 432 |
| KC-DC26 | Koprivnica, M. ŠIMEKA 15         | 358 | 432 |
| KC-DC27 | Koprivnica, T. B. J. JELAČIĆA 12 | 305 | 432 |
| KC-DC28 | Koprivnica, T. Z. BARTL 11A      | 311 | 432 |

Planirana vrsta distribucijskog čvora: **Vanjski ormarić, Point to Point, pasivna oprema**

Planirana veličina distribucijskog čvora (visina/širina/dubina): **1290/620/445mm i 24U**

Planirani kapacitet svjetlovodne distribucijske mreže (broj svjetlovodnih niti): **6528**

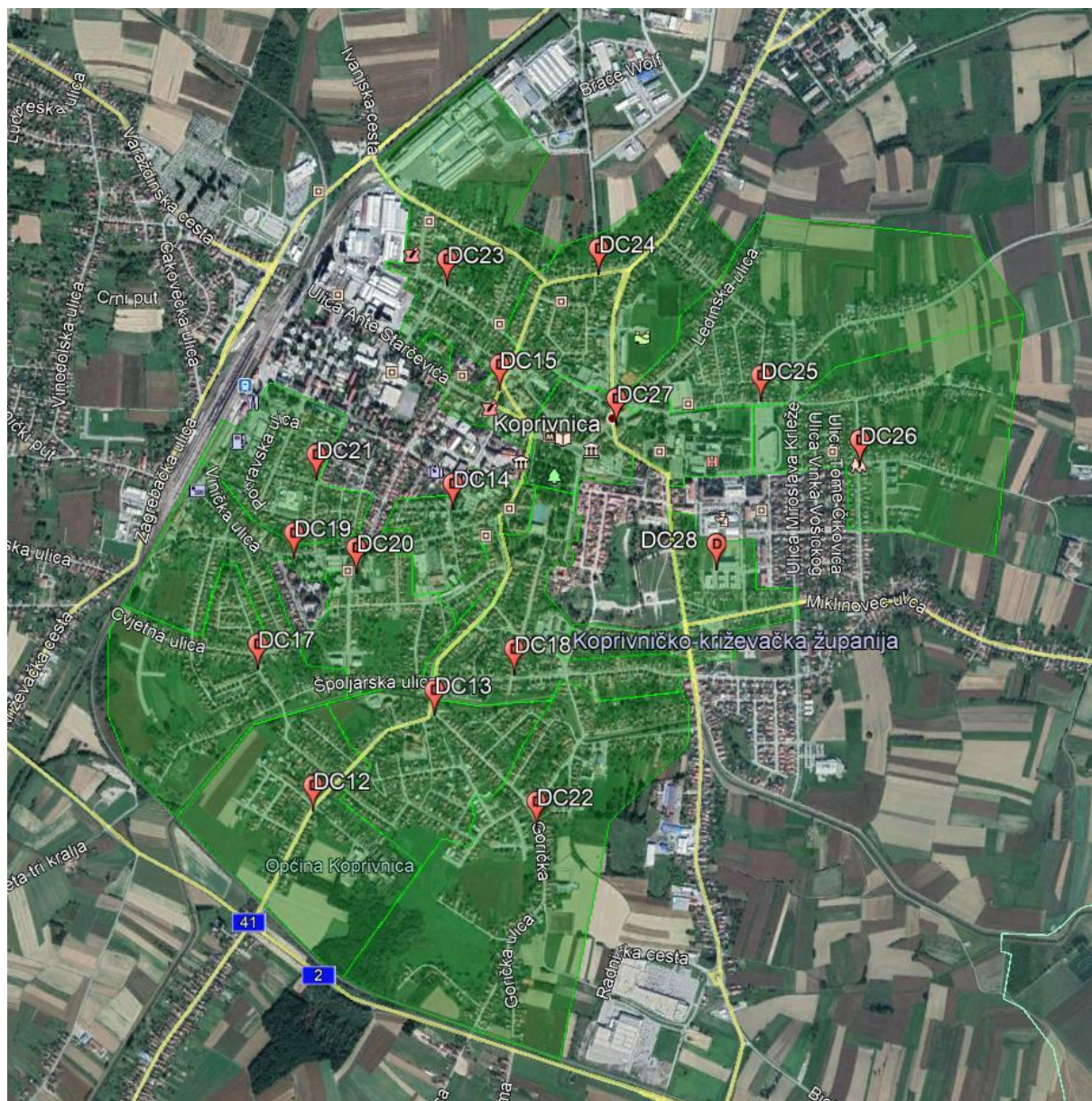
Planirani datum početka postavljanja: **01.12.2019.**

Planirani datum kraja postavljanja: **01.12.2021.**

Pristup i korištenje SDM-a:

- Mjesečna naknada za korištenje svjetlovodne niti od DČ do korisnika, uključujući i dio instalacije u zgradi: **78,64 kn**
- Mjesečna naknada za najam prostora u distribucijskom čvoru za smještaj pasivne opreme: **79,11 kn**

**DC 12-15, 17-28**



DC 12





DC 14



DC 15



DC 17



DC 18





DC 19



DC 20



DC 21



DC 22



DC 23



DC 24



DC 25

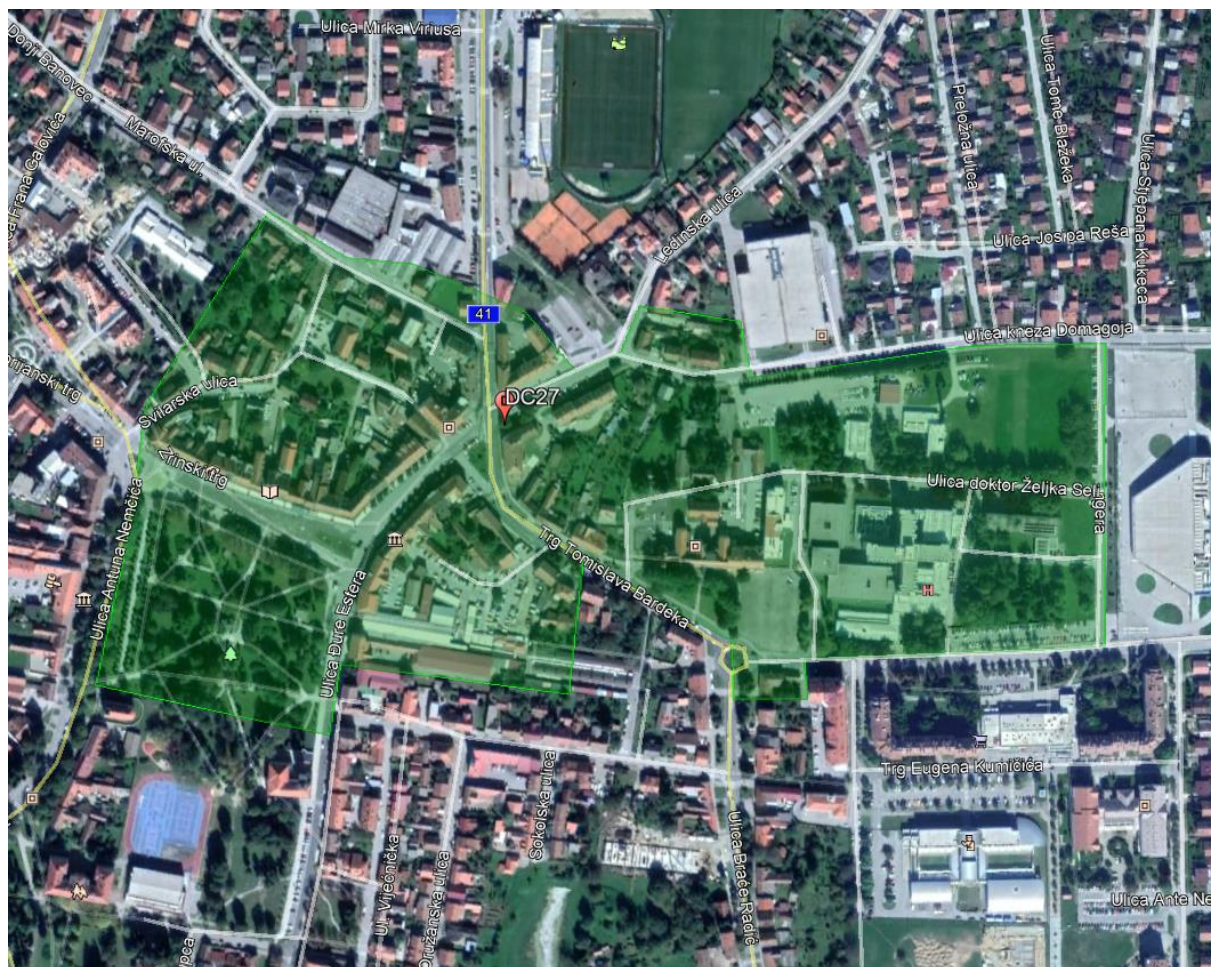


DC 26





DC 27



DC 28

