

Hrvatska regulatorna agencija za mrežne djelatnosti

Ulica Roberta Frangeša Mihanovića 9

HR-10110 Zagreb

## Objava o namjeri gradnje svjetlovodne distribucijske mreže na području općine Suhopolje

Investitor: **PRO-PING Telekom, Trg kralja Tomislava 14, HR-33405 Pitomača, OIB: 37524271023**

Područje/teritorij obuhvata SDM-a: **3,20 km<sup>2</sup>**

Broj postojećih i planiranih stanova, poslovnih prostora, javnih i drugih subjekata na području/teritoriju obuhvata: **881**

Planirane adrese, broj korisničkih jedinica i kapacitet distribucijskih čvorova:

<b>SU-DC1</b>	<b>Suhopolje, K. TOMISLAVA 182</b>	<b>209</b>	<b>432</b>
<b>SU-DC2</b>	<b>Suhopolje, K. TOMISLAVA 62</b>	<b>165</b>	<b>216</b>
<b>SU-DC3</b>	<b>Suhopolje, P. PRERADOVIĆA 41</b>	<b>185</b>	<b>432</b>
<b>SU-DC4</b>	<b>Suhopolje, V. NAZORA 63</b>	<b>195</b>	<b>432</b>
<b>SU-DC5</b>	<b>Suhopolje, VUKOVARSKA 1</b>	<b>127</b>	<b>216</b>

Planirana vrsta distribucijskog čvora: **Vanjski ormarić, Point to Point, pasivna oprema**

Planirana veličina distribucijskog čvora (visina/širina/dubina): **1290/620/445mm**

Planirani kapacitet svjetlovodne distribucijske mreže (broj svjetlovodnih niti): **1128**

Planirani datum početka postavljanja: **01.10.2020.**

Planirani datum kraja postavljanja: **01.10.2022.**

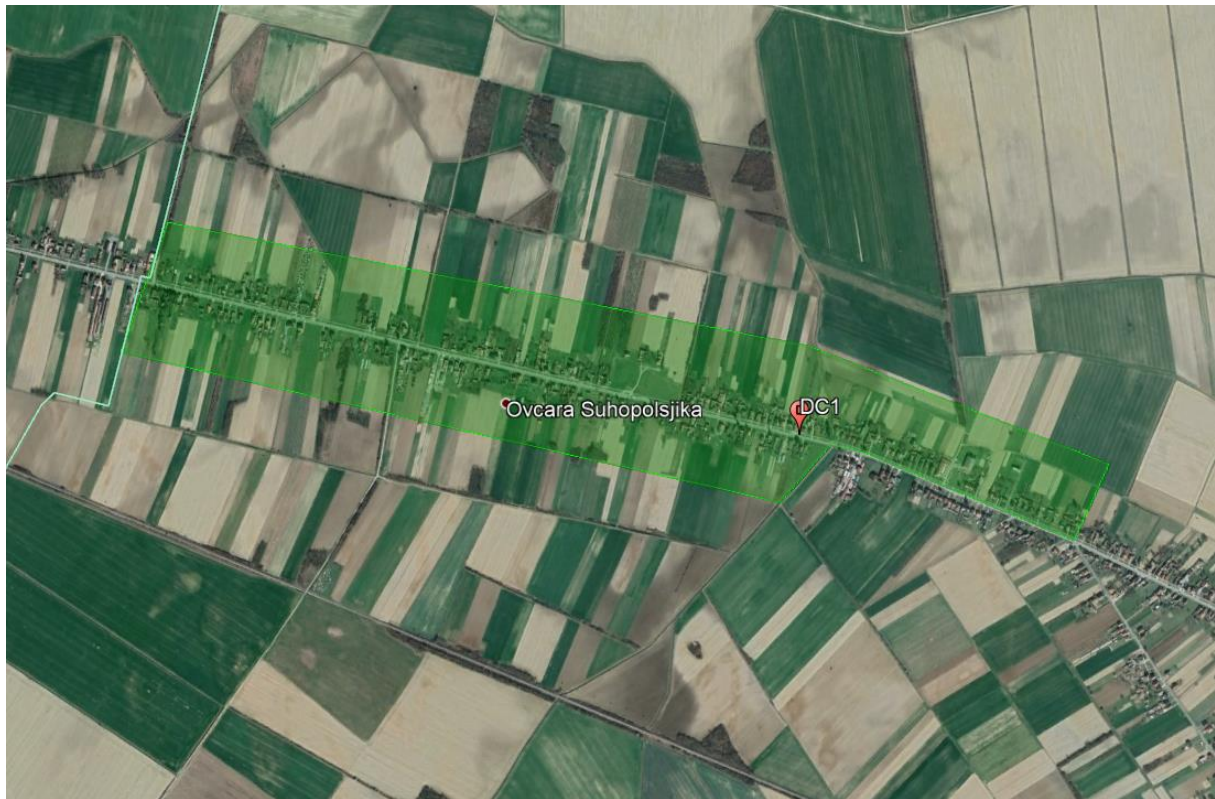
Pristup i korištenje SDM-a:

- Mjesečna naknada za korištenje svjetlovodne niti od DČ do korisnika, uključujući i dio instalacije u zgradi: **96,54 kn**
- Mjesečna naknada za najam prostora u distribucijskom čvoru za smještaj pasivne opreme: **102,78 kn**

DC 1-5



DC 1





DC 2



DC3





DC 4



DC 5

